

PROVE DI COMPETENZA IN LETTO SCRITTURA

Esiti e riflessioni...

Francesca Bonafini – francescab@frida.it

A.S. 2011- 2012

IL CAMPIONE

- **Scuole aderenti al progetto:**

IC PERI - IC FUMANE - IC PESCANTINA

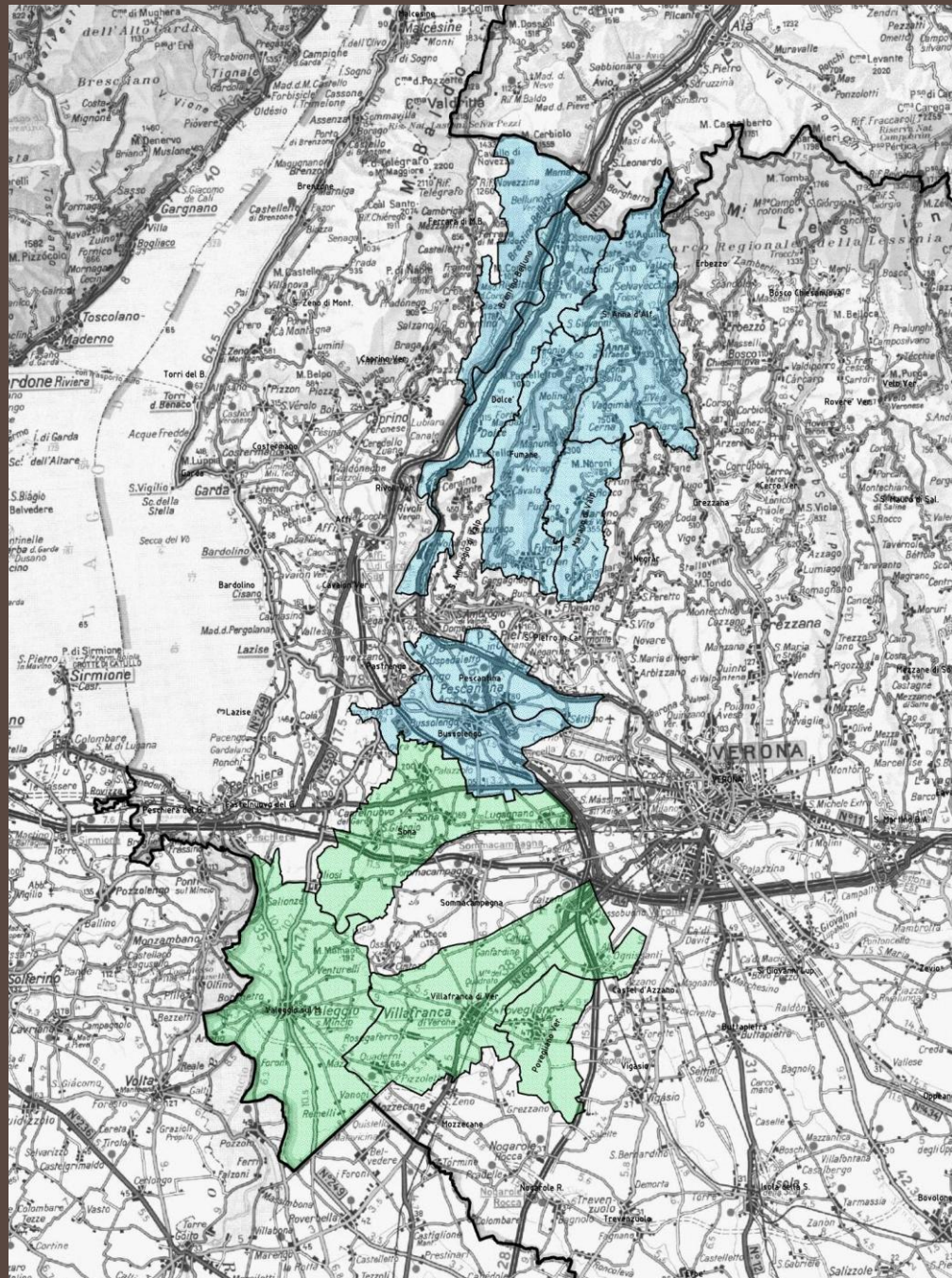
IC BUSSOLENGO - DD PESCANTINA

DD BUSSOLENGO

- **Scuole aderenti alla rilevazione:**

IC VALEGGIO – DD VILAFRANCA

IC POVEGLIANO – IC SONA



PER UN TOTALE DI 985 ALUNNI

Di cui...

- 40 assenti durante la somministrazione
- 15 di cui sono pervenuti dati non valutabili

CAMPIONE EFFETTIVO: 970 ALUNNI

Dalle informazioni delle insegnanti:

- 152 alunni di madrelingua non italiana
- 21 alunni con certificazione o già seguiti da specialisti

Come sono stati tabulati gli esiti

Sul piccolo campione

CLASSE DI
APPARTENENZA

Sul grande campione

TOTALE DEGLI ALUNNI
970

AD OGNI ISTITUTO E AD OGNI ALUNNO SONO STATI ASSEGNATI DEI
CODICI A GARANZIA DELL'**ANONIMATO**.

IL CODICE ALUNNO E' FORMATO DAL NUMERO PROGRESSIVO
DELL'ISTITUTO, DAL NUMERO PROGRESSIVO DEL PLESSO, DALLA LETTERA
DELLA SEZIONE E DAL NUMERO ALFABETICO.

LE PROVE

DETTATO DI 16 PAROLE

**VALUTATO IL NUMERO
DI PAROLE SCRITTE
ESATTAMENTE**

LA PROVA TIPO TRPS

**VALUTATO IL NUMERO
DI PAROLE LETTE
ESATTAMENTE**

A voi restituisco:

- Le tabelle inviate con le note
- Gli esiti delle prove calcolati sulla MEDIA della classe
- Gli esiti delle prove calcolati sulla MEDIA del campione totale

Le due tipologie di esito permettono di fare riflessioni diverse

ESITI SULLA MEDIA DELLA CLASSE

- Valutazione della situazione della classe
- Confronto fra classi dello stesso istituto
- Rimando al metodo di insegnamento adottato per la letto-scrittura

ESITI SULLA MEDIA DEL CAMPIONE TOTALE

- Segnalazione di casi in difficoltà ed eventuale invio (a discrezione degli insegnanti di classe) ai Servizi Sanitari

GLI ESITI SONO ORGANIZZATI IN TABELLE CHE:

Sono composte da 5 colonne

Sono di lettura intuitiva grazie all'utilizzo di una legenda a colori:

- Scadente (sotto alle due deviazioni standard)
- Deficitario (intorno ad una deviazione standard)
- Normale (che non si discosta in modo significativo dalla media)

ESITI GLOBALI

DEFICITARI

64 alunni nel dettato

59 alunni nella TRPS

SCADENTI

64 alunni del dettato

42 alunni nella TRPS

NEL COMPLESSO E' RISULTATA MAGGIORMENTE
DIFFICOLTOSA LA PROVA DI DETTATO

RIEPILOGO E RIFLESSIONI

- E' nata una reale collaborazione fra le insegnanti;
- Si è sperimentato un nuovo modo di rilevare le competenze, sostenuto da parametri oggettivi e quantificabili;
- Si sono apprese nuove abilità legate all'insegnamento e si è indirizzata la didattica;
- E forse... si è acquisita maggiore consapevolezza di quanto sia importante riconoscere le difficoltà per affrontarle tempestivamente.

Per concludere...

Il mio più sentito **grazie** a tutti coloro che hanno reso possibile questa sperimentazione...

francescab@frida.it